

«СОГЛАСОВАНО»
Начальник ЦДТНПБДД
ГИБДД УМВД России по
Томской области
С. А. Рыжков
« 14 » сентября 2024 г.



«УТВЕРЖДАЮ»
Директор НОУ
«Католическая гимназия
г. Томска»
О. В. Погонина
2024г.



ПАСПОРТ

дорожной безопасности образовательного учреждения
Негосударственное общеобразовательное учреждение
«Католическая гимназия г. Томска»
(наименование образовательного учреждения)

Общие сведения

Негосударственное общеобразовательное учреждение
«Католическая гимназия г. Томска»
(Полное наименование образовательного учреждения)

Юридический адрес: 634003, г. Томск, ул. Бакунина, 6

Фактический адрес: 634003, г. Томск, ул. Бакунина, 4 стр. 1, 4 стр. 2

Руководители образовательного учреждения:

Директор (руководитель) Погонина Ольга Викторовна 65-13-63
(фамилия, имя, отчество) (телефон)

Заместитель директора
по учебной работе Дёмина Людмила Константиновна 65-13-63
(фамилия, имя, отчество) (телефон)

Заместитель директора
по воспитательной работе Дитенбир Марина Николаевна 65-13-63
(фамилия, имя, отчество) (телефон)

Ответственные работники муниципального органа образования председатель комитета по общему образованию Бовкун Татьяна Николаевна 90-99-96
(фамилия, имя, отчество) (телефон)

Ответственные от 1) Инспектор по пропаганде безопасности дорожного движения ЦДТНПБДД ГИБДД УМВД по Томской области
Госавтоинспекции _____ 79-47-11
(фамилия, имя, отчество) (телефон)

2) Гос. инспектор дорожного надзора ЦДТНПБДД ГИБДД УМВД
России по Томской области _____ 79-47-12
(фамилия, имя, отчество) (телефон)

Ответственные работники за мероприятия по профилактике детского травматизма зам. Директора ВР Дитенбир Марина Николаевна
(должность) (фамилия, имя, отчество)

Руководитель или ответственный
работник дорожно-эксплуатационной
организации, осуществляющей
содержание улично-дорожной
сети и технических средств
организации дорожного
движения – начальник

Живоглядов Александр Владимирович
Департамента ДДиБ администрации г. Томска 8 (3822) 534 - 615

Количество обучающихся 187

Наличие уголка по БДД имеется; рекреация цокольного этажа
(если имеется, указать место расположения)

Наличие класса по БДД нет
(если имеется, указать место расположения)

Наличие автогородка (площадки) по БДД нет

Наличие автобуса в образовательном учреждении нет
(при наличии автобуса)

Владелец автобуса _____
(образовательное учреждение, муниципальное образование и др.)

Время занятий в образовательном учреждении:

1-ая смена: 8 - 20 – 14 - 35 (период)

2-ая смена: _____ – _____ (период)

внеклассные занятия: по окончании уроков (период)

Телефоны оперативных служб:

Служба спасения – 01; 101; 112

Скорая медицинская помощь – 03;103

Оперативная дежурная часть УМВД по Томской области 02; 102

Оперативно- дежурная служба г. Томска – 005

Дежурный ГИБДД по Томской области – 66 44 22; 66 44 24

Оперативный дежурный Главного управления МЧС России по Томской
области – 51 10 11

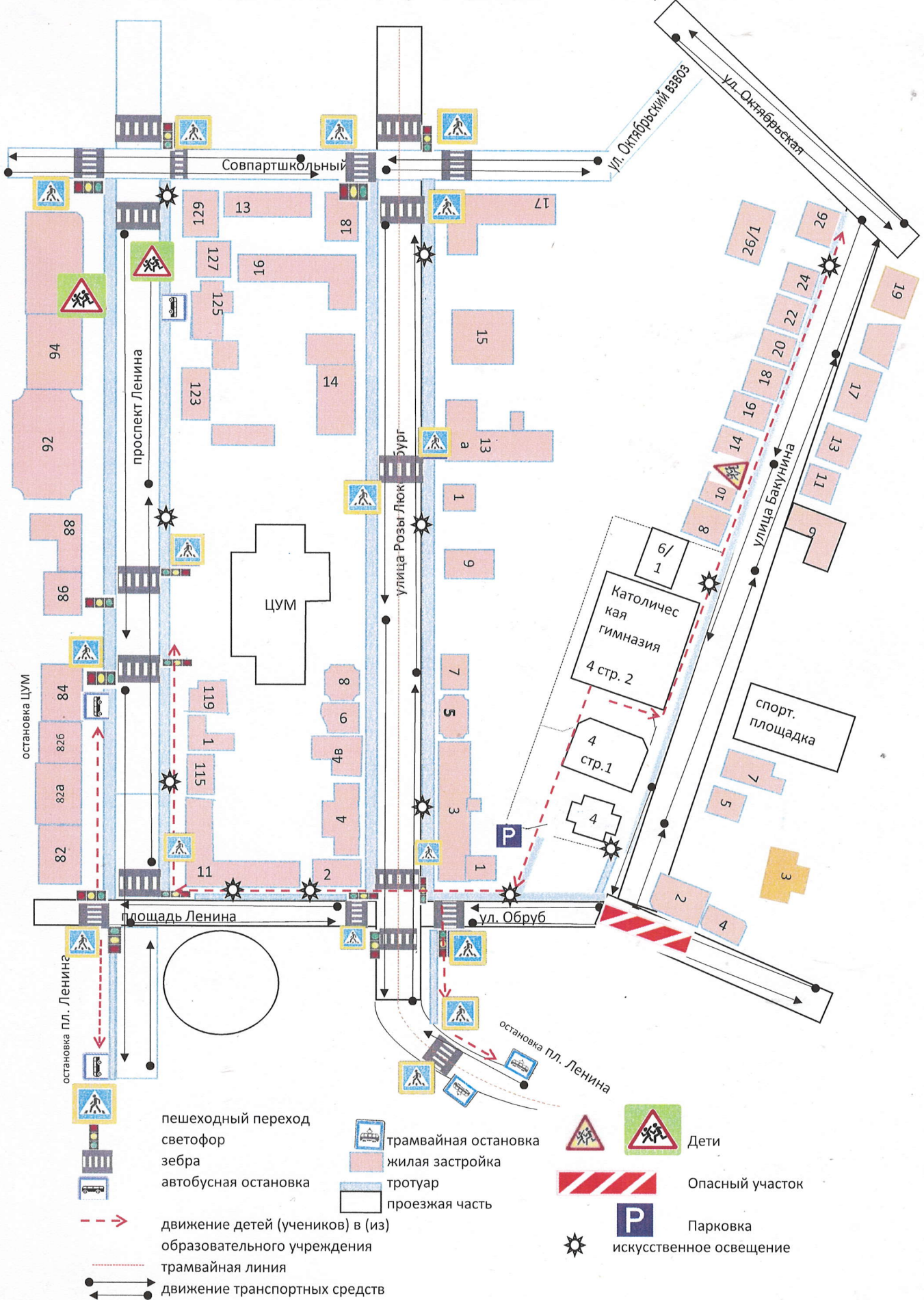
Содержание

План-схемы образовательного учреждения.

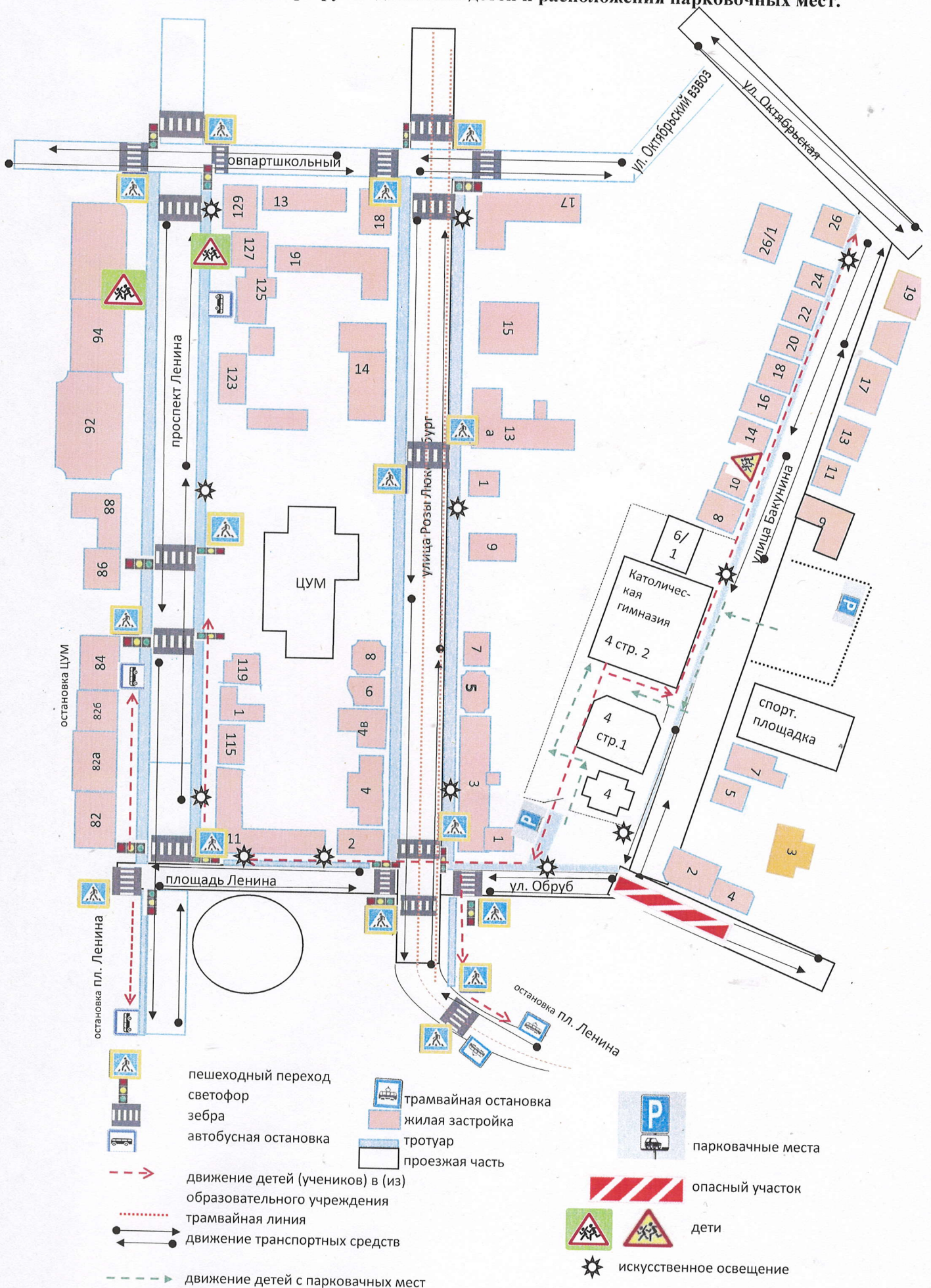
1. Район расположения образовательного учреждения, пути движения транспортных средств и детей (обучающихся, воспитанников).
2. Организация дорожного движения в непосредственной близости от образовательного учреждения с размещением соответствующих технических средств организации дорожного движения, маршруты движения детей и расположение парковочных мест.
3. Пути движения транспортных средств к местам разгрузки/погрузки и рекомендуемые безопасные пути передвижения детей по территории образовательного учреждения.
4. Безопасное расположение остановки автобуса у образовательного учреждения.
5. План-схема пути движения транспортных средств и детей (обучающихся, воспитанников) при проведении дорожных ремонтно-строительных работ вблизи образовательного учреждения

План-схемы образовательного учреждения

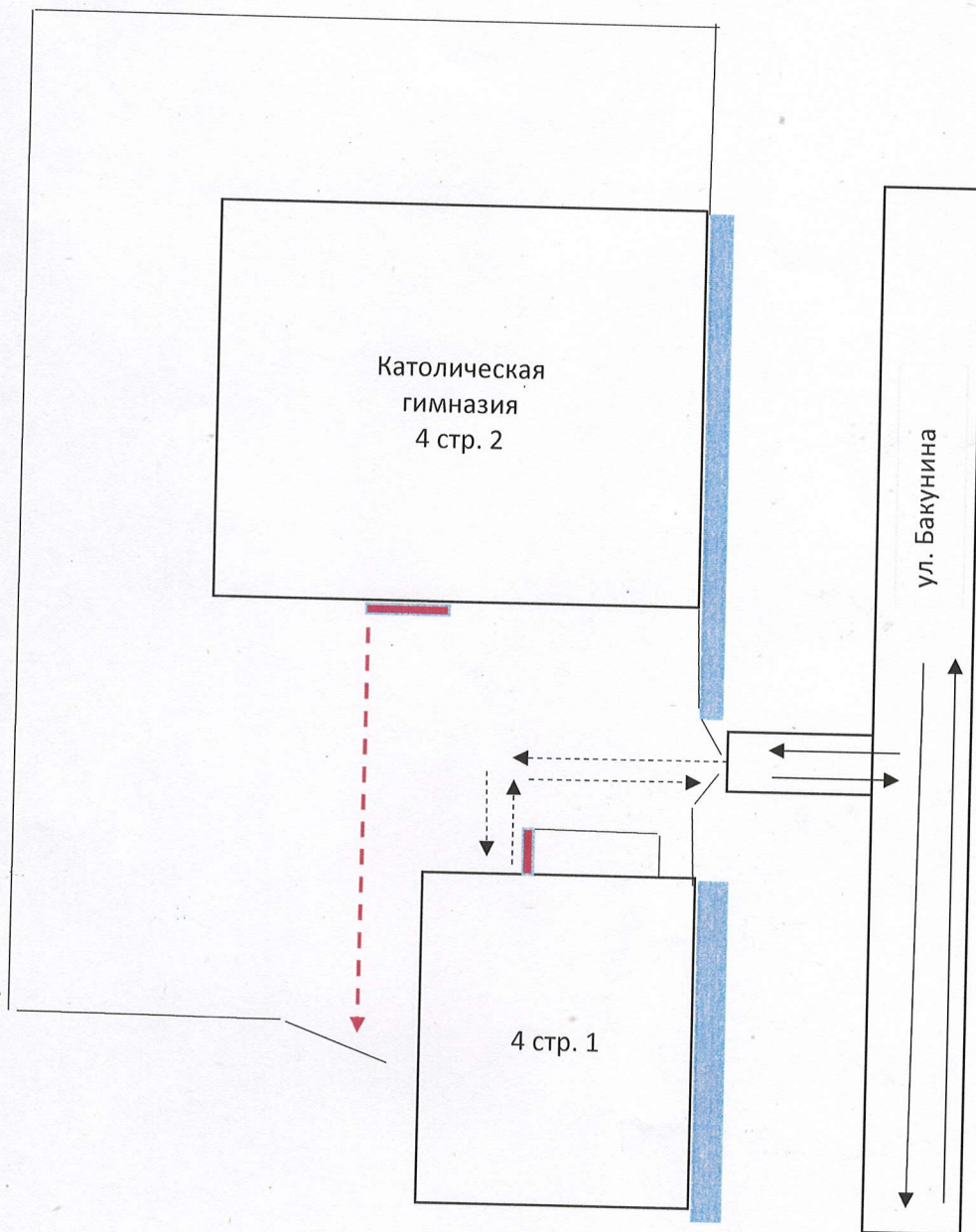
1. Район расположения образовательного учреждения, пути движения транспортных средств и детей (обучающихся, воспитанников)


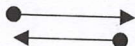




2. Схема организации дорожного движения в непосредственной близости от образовательного учреждения с размещением соответствующих технических средств организации дорожного движения, маршрутов движения детей и расположением парковочных мест.

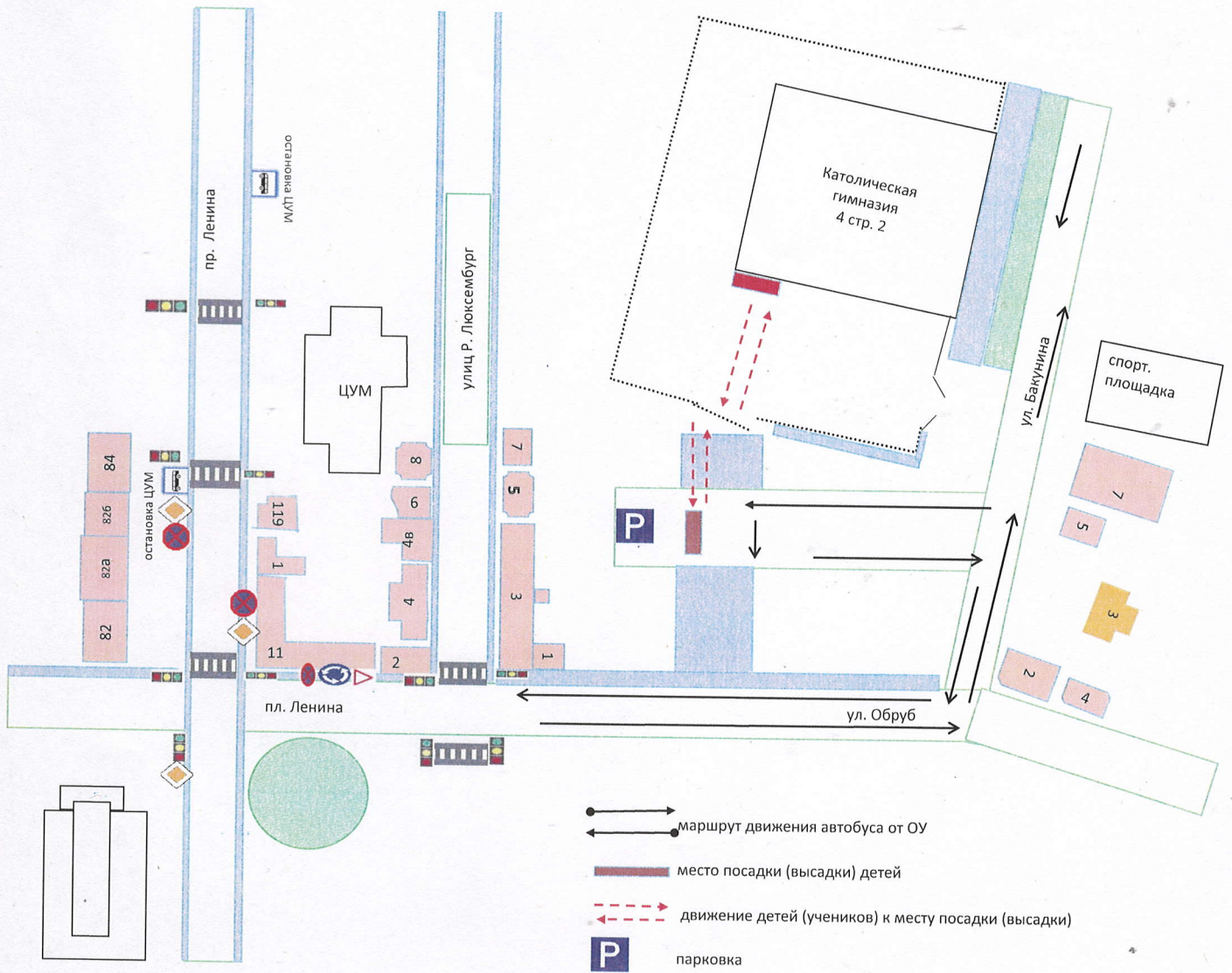


3. Пути движения транспортных средств к местам разгрузки/погрузки и рекомендуемые безопасные пути передвижения детей по территории образовательного учреждения.

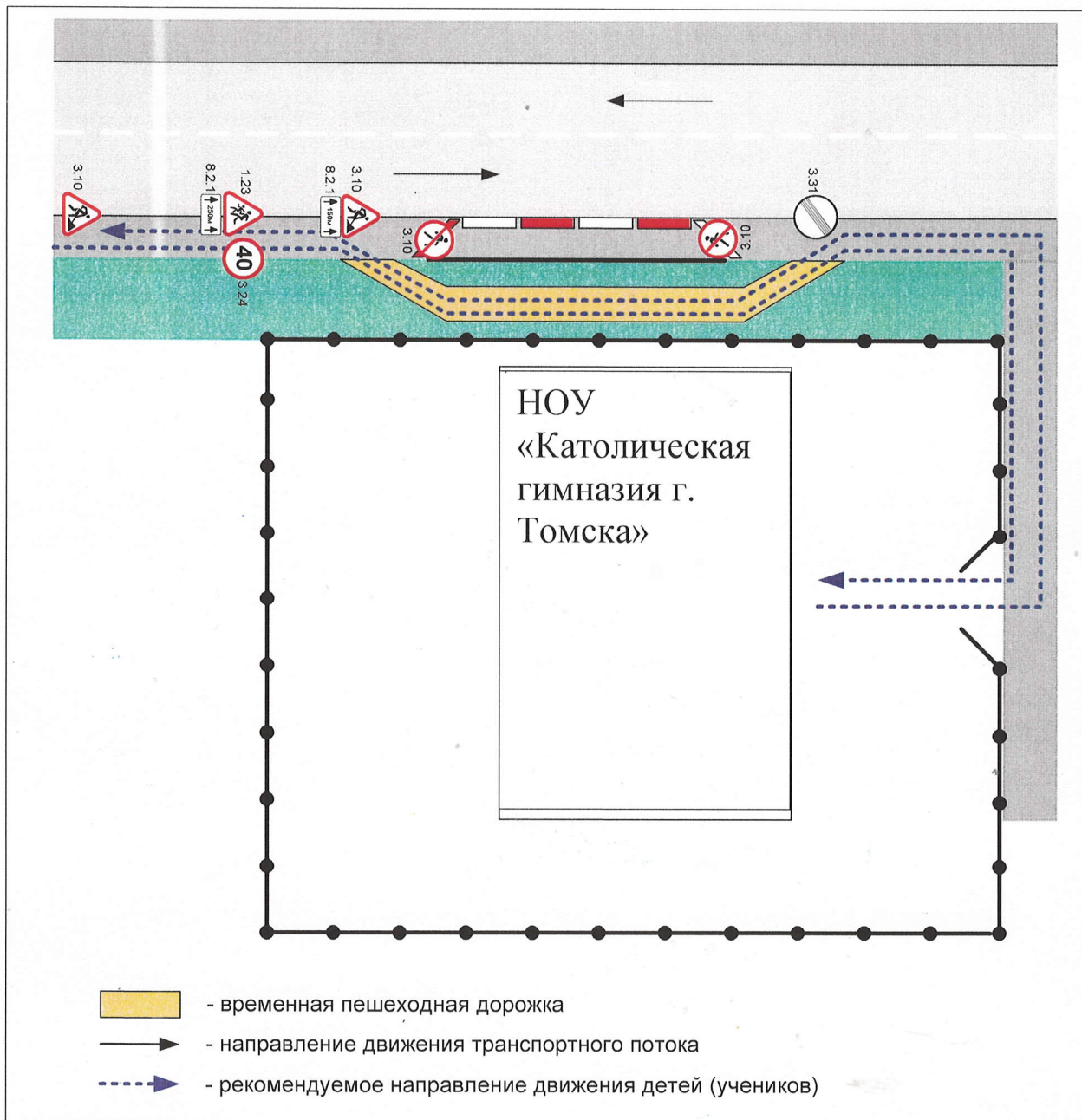


-  движение детей (учеников) в (из) образовательного учреждения
-  движение транспортных средств
-  движение грузовых транспортных средств по территории образовательного учреждения
-  место разгрузки (погрузки)

4. Безопасное расположение остановки автобуса у образовательного учреждения



5. План-схема пути движения транспортных средств и детей (обучающихся, воспитанников) при проведении дорожных ремонтно-строительных работ вблизи образовательного учреждения НОУ «Католическая гимназия г. Томска»



952 806 5496
Светлана Николаевна